

I-TEMP TEMPERIERGERÄTE VON ICS COOL ENERGY

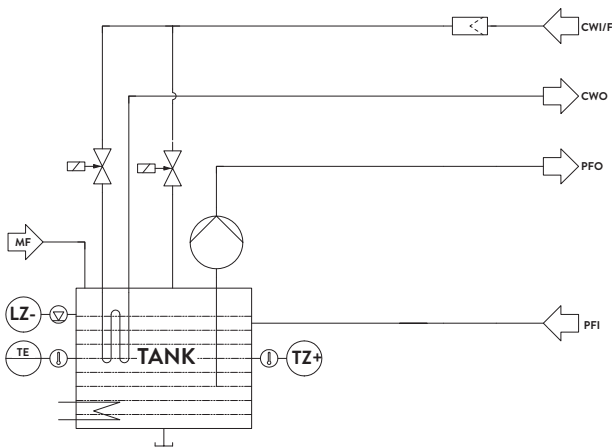
Die i-Temp Temperiergeräte von ICS Cool Energy vom Typ ci/cd sind anschlussfertige Heiz- und Kühlgeräte mit direkter Kühlung. Die i-Temp Modelle ci/cd sind für den Betrieb mit Wasser als Umlaufmedium konzipiert. Das offene System erlaubt einen Einsatz bis zu 95 °C, das geschlossene System erlaubt einen drucküberlagerten Einsatz bis zu 140 °C.

Je nach Prozessanwendung und Bedarf, kann bei der Temperierung über die Heizung Wärme erzeugt werden oder die Kühlung des Prozesses gewählt werden. Die Wärmeleistung erfolgt hier durch das Umlaufmedium Wasser, das von einer Pumpe durch den Verbraucher gefördert wird.

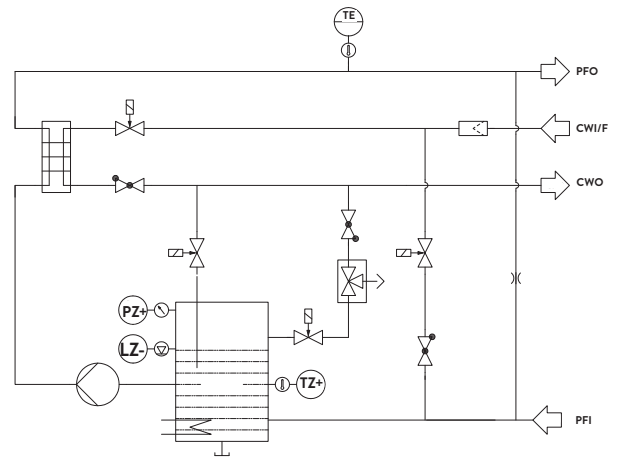
Der im Temperiergerät verbaute Temperaturfühler erfasst die vorhandene Ist-Temperatur. Die Mikroprozesssteuerung vergleicht dann den Messwert mit dem zuvor gewählten Sollwert und regelt nach Bedarf die Heizung oder die Kühlung. Eine umfangreiche Sicherheitskette sorgt für den sicheren Betrieb des i-Temps.



i-TEMP SERIE ci 90e



i-TEMP SERIE ci 140e



SYMBOL DESCRIPTION



KÜHLSPIRALE



ELEKTRISCHE HEIZUNG



PUMPE



PLATTENWÄRMETAUSCHER



HOCHDRUCKSCHALTER



FÜLLSTANDSGRENZSCHALTER



ÜBERTEMPERATURSTATUS



TEMPERATURFÜHLER



UMSCHALTBARER 3-WEGE-BLOCK



MAGNETVENTIL (IN NORMALSTELLUNG GESCHLOSSEN)



DRUCKENTLASTUNGSVENTIL



RÜCKSCHLAGVENTIL



Y-SCHMUTZFÄNGER



BYPASS MIT REDUZIERTEM DURCHFLUSS



UMLAUFMEDIUM - RÜCKLAUF



UMLAUFMEDIUM - VORLAUF



KÜHLWASSER - RÜCKLAUF



MANUELLE BEFÜLLUNG



KÜHLWASSER - VORLAUF

Temperiergerät Wasser indirekt 95 °C, 120 °C, 140 °C und 160 °C

● = Serie / ○ = Option / – = Nicht verfügbar / Werte in () optional

Modell i-Temp	i-Temp ci 90e	i-Temp ci 140e	i-Temp ci 160e	i-Temp ci 90t 9	i-Temp ci 90t 18	i-Temp ci 90t 27	i-Temp ci 90t 36	i-Temp ci 140t	i-Temp ci 140t 18	i-Temp ci 160t
Medium	Wasser	Wasser	Wasser	Wasser	Wasser	Wasser	Wasser	Wasser	Wasser	Wasser
Max. Temperatur (° C)	95	140	160	95	95	95	95	140	140	140/160
Max. Fördervolumen der Pumpe (l/min/bar)	60/3.8 (6.0)	60/5.5	60/5.5	60/3.8 (6.0)	75/5.5	170/4.7	170/4.7	60/5.5	60/5.5	60/5.5
Heizleistung (kW)	9	9	9	9	18	27	36	9	12/18	9
Kühlung	indirekt	indirekt	indirekt	indirekt	indirekt	indirekt	indirekt	indirekt	indirekt	indirekt
Kühlleistung (kW) ¹	23 (42)	40	40	23 (42)	50	250	250	40	40	40
Gewicht (kg)	44	50	50	46	95	100	100	50	95	50
Zu- und Rücklaufanschlüsse des Prozesskreislaufes	G½ Zoll	G½ Zoll	G½ Zoll	G½ Zoll	G¾ Zoll	G1 Zoll	G1 Zoll	G½ Zoll	G¾ Zoll	G½ Zoll
Zu- und Rücklaufanschlüsse des Kühlwassers	G¼ Zoll	G¼ Zoll	G¼ Zoll	G¼ Zoll	G½ Zoll	G¾ Zoll	G¾ Zoll	G¼ Zoll	G½ Zoll	G¼ Zoll
Abmessungen in mm (L x B x H)	680 x 250 x 595	680 x 250 x 595	680 x 250 x 595	680 x 250 x 595	955 x 400 x 740	955 x 400 x 740	955 x 400 x 740	680 x 250 x 595	955 x 400 x 740	680 x 250 x 595
Touchscreen mit Farbdisplay	–	–	–	●	●	●	●	●	●	●
Digitalanzeige	●	●	●	–	–	–	–	–	–	–
Robustes, voll verzinktes Stahlgehäuse, zweifarbig lackiert	●	●	●	●	●	●	●	●	●	●
Automatische Befüllung	●	●	●	●	●	●	●	●	●	●
Schmutzfänger im Kühlwasservorlauf	●	●	●	●	●	●	●	●	●	●
Haltbare gummibeschichtete Rollen	●	●	●	●	●	●	●	●	●	●
Alle Kontaktteile aus nicht korrodierenden Materialien	●	●	●	●	●	●	●	●	●	●
Kontinuierliche Heizungsregelung	●	●	●	●	●	●	●	●	●	●
Akustischer Alarm	●	●	●	●	●	●	●	●	●	●
Separater Befüllanschluss	○	○	–	○	○	○	○	○	○	○
Leckstopper	●	● ₂	● ₂	●	●	●	●	● ₂	●	● ₂
Werkzeugentleerung über Pressluftanschluss	●	○ ³	○ ³	●	●	●	●	○ ³	○	○ ³
Konstantkühlung	–	–	–	–	–	–	–	–	–	–
Magnetisch gekoppelte Edelstahlpumpe	–	○	●	–	–	–	–	○	–	●
Integrierte Nachfüllpumpe	–	–	●	–	–	–	–	–	–	●
Messung, Anzeige und Überwachung der	–	–	–	●	●	●	●	●	●	●
Temperaturanzeige Rücklauf	–	–	–	●	●	●	●	●	●	●

* Absperrventil im Vor- und Rücklauf des Prozessmediums

1) bei einer Temperatur von 15 °C des Kühlwassers und 90 °C bzw. 130°C des Zirkulationsmediums
2) nicht in Verbindung mit der Formentleerungsfunktion
3) nicht in Verbindung mit dem Leckstopper

I-TEMP TEMPERIERGERÄTE VON ICS COOL ENERGY

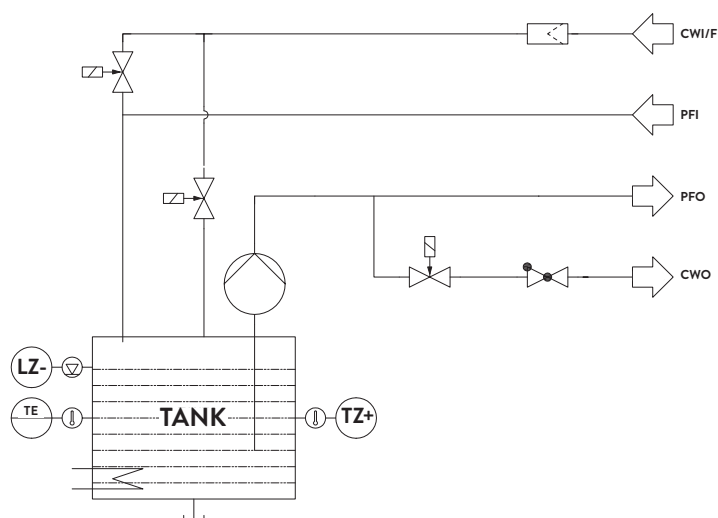


Die i-Temp Temperiergeräte von ICS Cool Energy vom Typ ci/cd sind anschlussfertige Heiz- und Kühlgeräte mit direkter Kühlung. Die i-Temp Modelle ci/cd sind für den Betrieb mit Wasser als Umlaufmedium konzipiert. Das offene System erlaubt einen Einsatz bis zu 95 °C, das geschlossene System erlaubt einen drucküberlagerten Einsatz bis zu 140 °C.

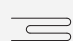
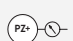


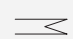




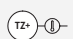
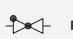



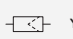


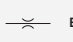

Je nach Prozessanwendung und Bedarf, kann bei der Temperierung über die Heizung Wärme erzeugt werden oder die Kühlung des Prozesses gewählt werden. Die Wärmeleistung erfolgt hier durch das Umlaufmedium Wasser, das von einer Pumpe durch den Verbraucher gefördert wird.

Der im Temperiergerät verbaute Temperaturfühler erfasst die vorhandene Ist-Temperatur. Die Mikroprozesssteuerung vergleicht dann den Messwert mit dem zuvor gewählten Sollwert und regelt nach Bedarf die Heizung oder die Kühlung. Eine umfangreiche Sicherheitskette sorgt für den sicheren Betrieb des i-Temps.

i-TEMP SERIE cd 90e



SYMBOL DESCRIPTION

 KÜHLSPIRALE	 HOCHDRUCKSCHALTER	 MAGNETVENTIL (IN NORMALSTELLUNG GESCHLOSSEN)	 UMLAUFMEDIUM - RÜCKLAUF
 ELEKTRISCHE HEIZUNG	 FÜLLSTANDSGRENZSCHALTER	 DRUCKENTLASTUNGSVENTIL	 UMLAUFMEDIUM - VORLAUF
 PUMPE	 ÜBERTEMPERATURSTATUS	 RÜCKSCHLAGVENTIL	 KÜHLWASSER - RÜCKLAUF
 PLATTENWÄRMETAUSCHER	 TEMPERATURFÜHLER	 Y-SCHMUTZFÄNGER	 MANUELLE BEFÜLLUNG
	 UMSCHALTBARER 3-WEGE-BLOCK	 BYPASS MIT REDUZIERTEM DURCHFLUSS	 KÜHLWASSER - VORLAUF

Temperiergerät Wasser indirekt 95°C, 120°C, 140°C

● = Serie / ○ = Option / – = Nicht verfügbar / Werte in () optional

Modell i-Temp	i-Temp cd 90e	i-Temp cd 140e	i-Temp cd 90t	i-Temp cd 120t
Medium	Wasser	Wasser	Wasser	Wasser
Max. Temperatur (° C)	95	140	95	120
Max. Fördervolumen der Pumpe (l/min/bar)	60/3.8 (6.0)	30/5.4.4	70/4.7	70/4.7
Heizleistung (kW)	6-9	6	6-18	6-18
Kühlung	direkt	direkt	direkt	direkt
Kühlleistung (kW) ¹	52	32	140	195
Gewicht (kg)	44	35	50	50
Zu- und Rücklaufanschlüsse des Prozesskreislaufes	G½ Zoll	G¾ Zoll	G¾ Zoll	G¾ Zoll
Zu- und Rücklaufanschlüsse des Kühlwassers	G¼ Zoll	G½ Zoll	G½ Zoll	G½ Zoll
Abmessungen in mm (L x B x H)	680 x 250 x 595	480 x 250 x 546	955 x 400 x 740	955 x 400 x 740
Touchscreen mit Farbdisplay	–	–	●	●
Digitalanzeige	●	●	–	–
Robustes, voll verzinktes Stahlgehäuse, zweifarbig lackiert	●	●	●	●
Automatische Befüllung	●	●	●	●
Schmutzfänger im Kühlwasservorlauf	●	●	●	●
Haltbare gummibeschichtete Rollen	●	●	●	●
Alle Kontaktteile aus nicht korrodierenden Materialien	●	●	●	●
Kontinuierliche Heizungsregelung	●	●	●	●
Akustischer Alarm	●	●	●	●
Separater Anschluss zum Befüllen	○	○	–	–
Leckstopper	–	●	–	–
Werkzeugentleerung über Pressluftanschluss	●	● ²	○ ³	○ ³
Konstantkühlung	–	●	●	●
Magnetisch gekoppelte Edelstahlpumpe	–	○	–	–
Integrierte Nachfüllpumpe	–	● ²	–	–
Messung, Anzeige und Überwachung der Durchflussrate	–	–	●	●
Temperaturanzeige Rücklauf	–	●	●	●

* Absperrventil im Vor- und Rücklauf des Prozessmediums

- 1) bei einer Temperatur von 15 °C des Kühlwassers und 90 °C bzw. 130 °C des Zirkulationsmediums
- 2) nicht in Verbindung mit der Formentleerungsfunktion
- 3) nicht in Verbindung mit dem Leckstopper